



多功能喷印机

精准、快速、自适应&多功能

naturally adaptive.



tarantula.

多功能喷印机

介绍 - Tarantula - 多任务专家。
具有广泛应用的最先进技术。



单独模式

生产线模式

喷印技术.

- 同时配备 3 个喷印阀
- 5 种不同的分配阀，应用范围广

工艺控制.

- 监测分配点的尺寸和重量
- 工艺控制调整和稳定

生产率.

- 最高 1'100'000 - System Ø 350'000 dots/h
- 生产线模式 最高 2'000'000 dph

喷印范围大.

- PCB 尺寸 560 x 610mm, 选配 1'830 x 610 mm
- 最高 80 mm programmable Z stroke (3.35")

矿物铸造底座.

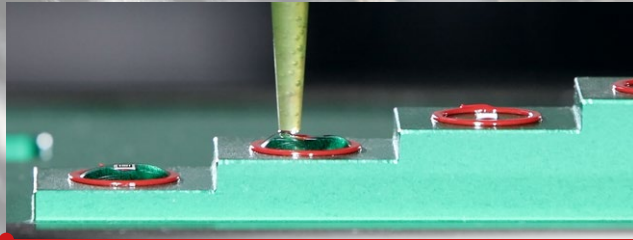
- 无振动，对称矿物铸件
- 无翘曲，无热漂移

直线电机.

- 快速、可靠的双驱动线性电机
- 无需维护，使用寿命最长

naturally adaptive.

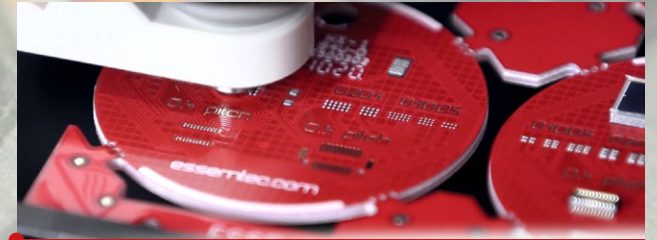
集成高速生产 高度复杂的喷印应用



多种喷印应用，如锡膏和SMT胶水、LED封装、银环氧树脂、Dam and Fill、Underfill、空腔填充、通过激光高度映射的3D喷印等符合ISO7标准的标准洁净室（等级10'000）。



全操作员支持-自动错误分析和KPI。通过高级远程访问提供培训、支持和故障排除。投资保护；所有选项和可改装的头。机器可向任何方向扩展。



同时进行三种工艺。阀更换即插即用。压电喷射阀-超高速低粘度、锡膏喷射波、容积、时间/压力、阿基米德螺旋阀



eplace

触手可及的多功能软件 最先进、全图形、21.5英寸16:9触摸屏、Windows-64位、指尖操作、摄像头窗口实时可视化缩放、一体化作业计划、通用CAD转换、设置优化、轻松定义模式和指导流程支持

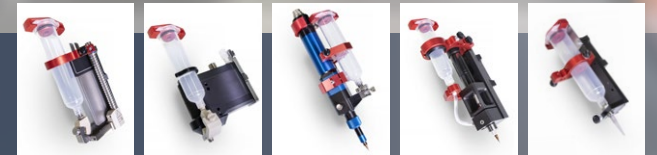
选配

阀

介质加热

液位检测

集成检测



针头和喷嘴加热系统

自动液管液位检测

2D喷印缺陷检测

符合汽车标准等的全过程控制，现有取放机的适应和稳定、集成和数据传输，如Diplan、UniCam、Cogiscan等，真空清洁站、高精度天平、加热/真空台



naturally adaptive.



Inline with Puma Pick-and-Place

tarantula.

Process	Optimum Jetting / dispensing speed (dots/h)	Shockwave Jet (Solder Paste): 1'100'000 BGA: 665'000 PCB Ø 350'000 Piezo Jet: 2'000'000 BGA Jet-on-the-Fly: 780'000 Stop & Jet: 177'000 Time/Pressure: 38'000 Archimedean Screw: 30'000 Volume: 26'000
	Dispense mode	Dot, line, curve, interpolated 3D contour
Accuracy	Placement XY dots	40 µm (3σ)
	Positioning Z axis	20 µm (3σ)
PCB	PCB dimensions	560 x 610 mm (22 x 24"), optional 1'830 x 610 mm (71 x 24")
Dimensions	Machine footprint	1'557 x 1'357 mm (61 x 53")



**OUR FOCUS - YOUR SOLUTION
SMART SMT EQUIPMENT**

野生动物不断以惊人的灵活性向我们展示大自然如何适应环境的许多不同需求；这就是激励我们的原因！Essemtec AG 是一家在瑞士拥有开发和生产基地的公司。产品组合包括用于电子组装等的生产设备。我们的高科技解决方案可以快速轻松地进行调整，以满足广泛的要求；因此，我们能够响应各种客户的请求。这就是为什么“自然适应”是我们所有领域的座右铭。

免责声明和版权：

本手册中的信息仅供参考。规格表中提供了更多详细信息。本手册中包含的所有材料版权所有 © Essemtec AG, 2026

Switzerland Essemtec AG

Mosenstrasse 20
CH-6287 Aesch/LU
Tel: +41 41 919 60 60
essemtec.info@nano-di.com

Germany Essemtec

Taunusstrasse 21
DE-80807 Munich
Tel: +49 893 803 55 15
essemtec.info@nano-di.com

France Essemtec

50, Avenue d'Alsace
FR-68000 Colmar
Tel: +33 640 658 406
essemtec.info@nano-di.com

America Essemtec USA

4 Suburban Park Drive
Billerica, MA 01821
Tel: +1 856 218 11 31
essemtec.sales-usa@nano-di.com

